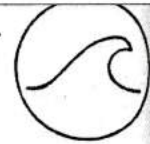


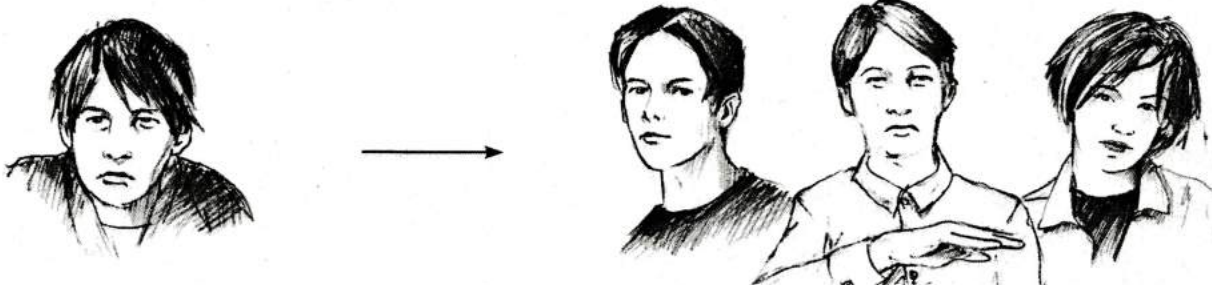
Integration eines Außenseiters



Sch



Versuche herauszufinden, warum Robert Billings schon zu Beginn des Experiments seine Außenseiterrolle verliert. Ergänze selbst noch zwei zutreffende oder nicht zutreffende Gründe dafür.



Robert Billings wird in die Gemeinschaft der „Welle“ integriert, weil ...

- ... er eigentlich ganz nett ist, dies aber bisher keiner gemerkt hat.
- ... er von Anfang an die Regeln der „Welle“ sehr gut beherrscht.
- ... er sich den anderen anpasst.
- ... er durch das Experiment endlich eine Chance erhält, Teil einer Gemeinschaft zu werden.
- ... Mobbing an der Schule nicht mehr erlaubt ist.
- ... er im Unterricht nicht mehr schläft, sondern sich aktiv beteiligt.
- ... die anderen Schüler etwas von ihm lernen und von ihm profitieren können.
- ... er sich traut, auf andere zuzugehen.
- ... er bessere Leistungen erbringt und nicht mehr der Versager ist.
- ... er kein merkwürdiges Verhalten mehr zeigt, für das sich die anderen schämen müssten.
- ... die anderen sich aufgrund der Grundsätze der „Welle“ gezwungen sehen, ihn zu integrieren.

... _____

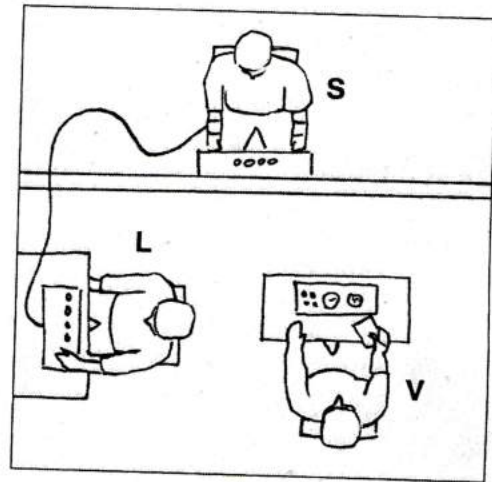
... _____




„Die Welle“ sorgt dafür, dass Robert in die Gemeinschaft der „Welle“ integriert wird. Wer wird aber im Gegenzug zum Außenseiter und warum?

Exkurs: Das Milgram-Experiment

Das Milgram-Experiment wurde 1961 zum ersten Mal von dem Psychologen Stanley Milgram in den USA durchgeführt, um herauszufinden, wie autoritätshörig Menschen sind. Den Testpersonen wurde dabei erzählt, sie würden an einem Lernexperiment teilnehmen und sollten dabei die Rolle des Lehrers (L) ausüben. Zunächst zeigte man ihnen im Nachbarraum den Schüler (S), der an einen Stuhl gefesselt war. Der Lehrer sollte diesem Aufgaben stellen und ihm bei falschen Antworten mithilfe eines Apparats Stromstöße verpassen. Im Verlauf des Experiments ordnete der Versuchsleiter (V) zunehmend höhere Stromstöße an. Dabei konnte der Lehrer den Schüler nicht sehen, sondern nur hören. Was die Versuchsperson nicht wusste: Der wissenschaftliche Versuchsleiter und der Schüler waren in das Experiment eingeweiht. Die hörbaren Reaktionen des Schülers nach einer Bestrafung kamen vom Band. Sie sahen folgendermaßen aus:



- 75 Volt - Grunzen
- 120 Volt - Schmerzensschreie
- 150 Volt - Der Schüler sagt, dass er das Experiment beenden möchte.
- 200 Volt - Extrem laute Schmerzensschreie
- 300 Volt - Der Schüler sagt, dass er nicht mehr antworten möchte.
- Über 330 Volt - Stille


 In welchem Konflikt hat sich die Testperson, also der Lehrer, während des Experiments befunden? Ergänze die folgenden Sätze.

a) Bin ich gehorsam und befolge die Anweisungen des Versuchsleiters, muss ich

b) Befolge ich die Anweisungen des Versuchsleiters nicht und breche den Versuch ab, bin ich


handle aber _____



 Wie weit sind die Durchschnittsbürger, die an dem Experiment teilgenommen haben, gegangen? Schätze, wie viele der insgesamt 40 Testpersonen bei welcher Voltzahl das Experiment abgebrochen haben.



Die Situation spitzt sich zu

 Übertrage die folgenden Satzanfänge in dein Heft und vervollständige sie.
Lies dafür das 11. bis 14. Kapitel.

1. Der Bericht, den Laurie im Redaktionsbüro findet, ist anonym, weil ...

2. Robert verfolgt Ben Ross, weil ...

3. Ben Ross kommt es so vor, als ob „Die Welle“ ...

4. Deutsch, der Schüler, mit dem sich Brian prügelt, ist laut David bekannt dafür, dass ...

5. David ist erstaunt über Laurie, weil ...

6. David verlässt Laurie, weil ...

7. Laurie verbringt die Zeit während der Versammlung im Redaktionsbüro, um ...

8. Carl, Alex und Laurie beschließen, möglichst bald die nächste Nummer der Schülerzeitung herauszubringen, um ...



9. Mr Saunders besucht Laurie in ihrem Zimmer, weil ...

10. Brad lässt Laurie nicht auf die Tribüne, da ...

11. Laurie geht davon aus, dass Brad weiß, dass „Die Welle“ aus den Fugen geraten ist, und fragt ihn, warum ...

12. Einige Redaktionsmitglieder sind nicht zur Sonder-sitzung der Schülerzeitung gekommen, weil ...

13. Laurie redet mit Amy, um ..., aber Amy ...

14. David kann nicht verstehen, dass ...



15. Robert hält Laurie für eine Bedrohung, die ...





Lauries Einstellung zur „Welle“



Lauries Einstellung zur „Welle“ verändert sich im Laufe des Romans. Vollziehe diese Entwicklung nach, indem du die entsprechenden Angaben aus dem Buch ergänzt. Die Seitenangaben helfen dir dabei. Finde für jede Phase eine passende Bezeichnung und trage sie in den Pfeil ein.

1. _____	2. _____	3. _____
----------	----------	----------

„Einige wenige Schüler, darunter Laurie und Brad beteiligten sich nicht daran [die Grundsätze zu wiederholen], sondern saßen verlegen auf ihren Stühlen [...]“ (S. 59)

_____ (S. 76)

„Heute kamen ihr die Geschlossenheit der Klasse und der absolute Gehorsam dem Lehrer gegenüber fast ein wenig unheimlich vor.“ (S. 80)

_____ (S. 83)

_____ (S. 92)

„Es war doch nichts weiter als ein Spiel! Oder?“ (S. 97)

„Laurie faltete die Blätter [des anonymen Briefes] zusammen und schob sie in den Umschlag zurück. Ihre eigenen Gedanken über die Welle klärten sich allmählich. (S. 110)

_____ (S. 115)

_____ (S. 117)

_____ (S. 119)

_____ (S. 131)



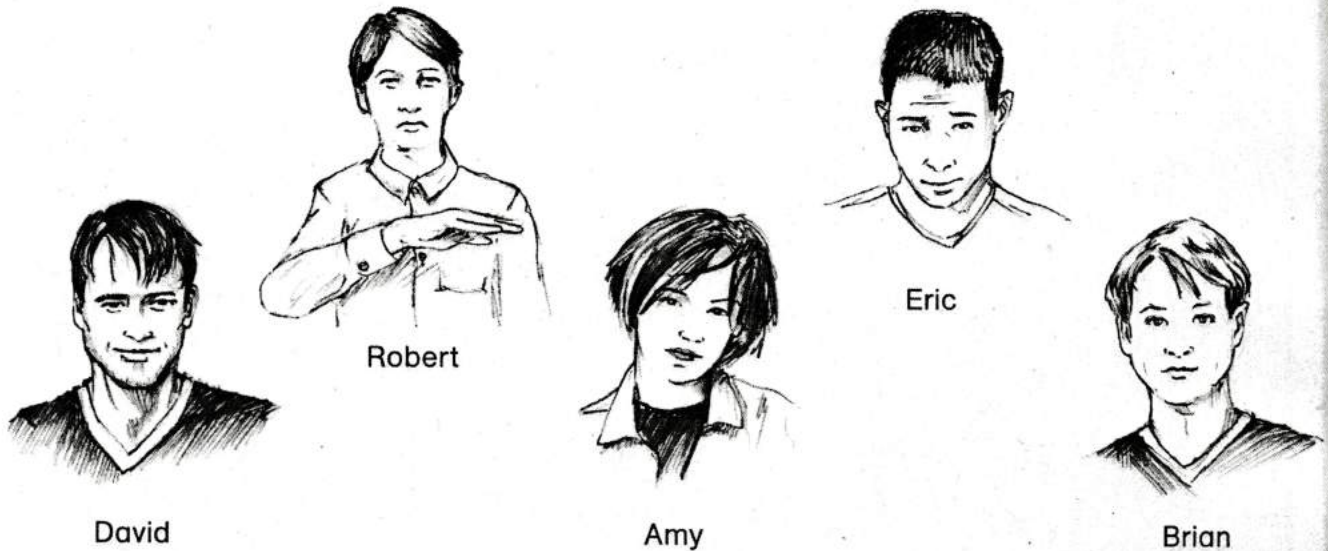
Laurie ist eine Bedrohung



Einige Schüler des Geschichtskurses kommen auf dem Pausenhof ins Gespräch über die Sonderausgabe der Schülerzeitung. Wie gehen die einzelnen Schüler mit dem Widerstand der Schülerzeitung und ihrer Chefredakteurin Laurie gegen „Die Welle“ um? Lies nochmals das Pausengespräch auf S. 138–140.



Ordne die unten aufgelisteten Beschreibungen den einzelnen Schülern zu.



glaubt nicht an eine Bedrohung durch die Schülerzeitung, geht immer vom Positiven aus und blendet alles andere aus

fanatisch, aggressiv

bangt um den Fortbestand der „Welle“, macht auf die aktuelle Stimmung und Situation aufmerksam

vermittelnd, geschickt

naiv, idealistisch, beschwichtigend

äußert sich so, als wolle er Laurie etwas antun, damit sie nicht mehr gegen „Die Welle“ vorgehen kann

zurückhaltend, mitmischend

nimmt an der Diskussion teil, schließt sich in der Grundhaltung den anderen an

warnend, mahnend

sieht Laurie ebenfalls als Bedrohung, geht aber sehr diplomatisch vor und will ihre Beziehung zu David ausnutzen



Wie stehst du zu den fünf beschriebenen Schülern? In wen kannst du dich am besten, in wen am schlechtesten hineinversetzen? Begründe deine Antwort.

Entwicklung des Experiments



Das folgende Schaubild zeigt die Entwicklung des Experiments. Fasse für die angegebenen Kapitel die Entwicklungsschritte kurz zusammen und trage sie ein.

